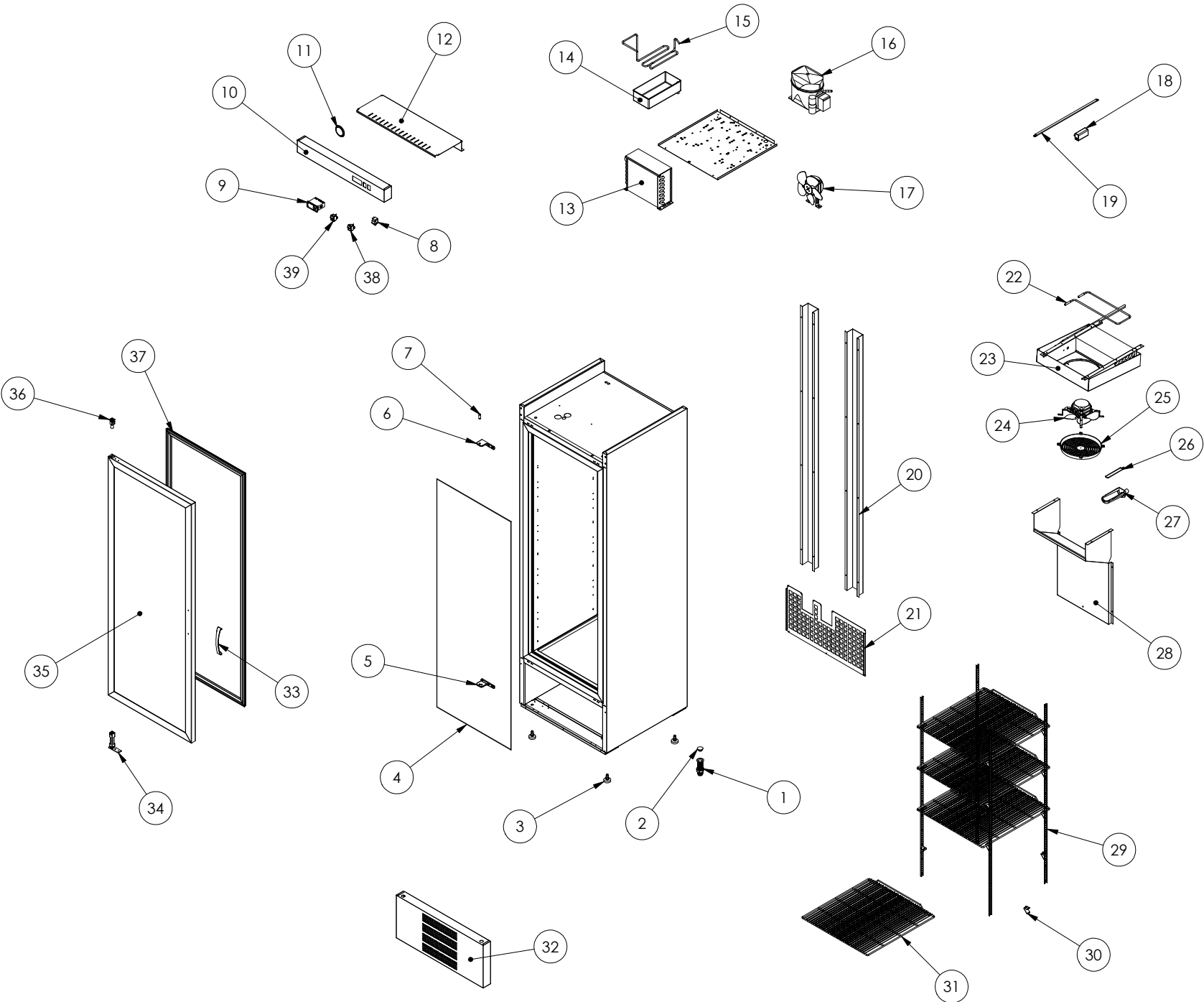


Nº	DESCRIPCIÓN	DESCRIPTION	DEBR-751	DEBC-751
1	DESAGUE 3/4	DRAIN PIPE 3/4	6003010326	6003010326
2	TAPÓN DESAGUE 3/4	DRAIN CAP 3/4	6003010262	6003010262
3	PATA REGULABLE	ADJUSTABLE FEET	6003010275	6003010275
4	RESISTENCIA MARCO	FRAME FRONT RESISTANCE	X	6021250009
5	SOPORTE BISAGRA INFERIOR IZQUIERDO	LEFT LOWER HINGE SUPPORT	6033010098	6033010098
6	SOPORTE BISAGRA SUPERIOR IZQUIERDO	LEFT UPPER HINGE SUPPORT	6033010110	6033010110
7	EJE PUERTA	DOOR SHAFT	6033090064	6033090064
8	MICRORRUPTOR CONMUTADO	COMMUTATOR SWITCH	6021130047	6021130047
9	TERMOSTATO	THERMOSTAT	6021350106	6021350096
	SONDA	PROBE	6021350083	6021350083
10	CABEZA CUADRO DE MANDOS BLANCO	WHITE CONTROL PANEL	A111130041	A111130041
	CABEZA CUADRO DE MANDOS NEGRO	BLACK CONTROL PANEL	A111130040	A111130040
11	PASACABLES	CABLE GROMMETS	6003010013	6003010013
12	TAPA CABEZA	COVER PANEL	A109170434	A109170434
13	CONDENSADOR	CONDENSER	6029020008	6029020112
14	BANDEJA EVAP. AUTOM.	AUTOMATIC EVAP. TRAY	6003010023	6003010023
15	TUBERÍA EVAPORACIÓN AUTOMÁTICA	AUTOMATIC EVAP. PIPE	A107010083	M107010037
16	COMPRESOR	COMPRESSOR	6021010226	6021010217
17	VENTILADOR CONDENSADOR	CONDENSER FAN	6021050113	6021050113
	ASPA VENT. CONDENSADOR	CONDENSER FAN BLADE	6021050129	6021050073
18	TRANSFORMADOR LUZ LEDS	LEDS LIGHT TRANSFORMER	6021290111	6021290111
19	LUZ LEDS	LEDS LIGHT	6021290127	6021290127
20	TAPA TUBOS RESPALDO	REAR COVER PIPE	A109170504	A109170504
21	REJILLA DE PROTECCIÓN	PROTECTION GRILLE	A109170507	A109170507
22	RESISTENCIA EVAPORADOR	EVAPORATOR RESISTANCE	X	6021250118
23	EVAPORADOR	EVAPORATOR	6029010160	6029010203
24	VENTILADOR EVAPORADOR	EVAPORATOR FAN	6021050116	6021050116
	ASPA VENT. EVAPORADOR	EVAPORATOR FAN BLADE	6021050073	6021050073
25	REJILLA VENTILADOR	FAN GRILLE EVAPORATOR	6003010475	6003010475
26	RESISTENCIA DESAGUE	DRAIN RESISTANCE EVAPORATOR	X	6021250011
27	DESAGÜE CANALIZADOR	DRAIN CANAL	6003010184	6003010192
28	CANALIZADOR AIRE	CANALIZATION AIR SUPPORT	X	A109050974
29	CREMALLERA	SHELF RACK	6033210016	6033210016
30	SOPORTE ESTANTE	SHELF HOLDER	6033210019	6033210019
31	PARRILLA	SHELF	6027010139	6027010139
32	REJILLA MOTOR BLANCO	WHITE MOTOR GRILLE	A111130043	X
	REJILLA MOTOR NEGRO	BLACK MOTOR GRILLE	A111130042	X
	REJILLA MOTOR CONG. APERTURA IZQ. BLANCO	WHITE LEFT OPENING FREEZING MOTOR GRILLE	X	A111130065
	REJILLA MOTOR CONG. APERTURA IZQ. NEGRO	BLACK LEFT OPENING REEZING MOTOR GRILLE	X	A111130064
	REJILLA MOTOR CONG. APERTURA DCHA. BLANCO	WHITE RIGHT OPENING REEZING MOTOR GRILLE	X	A111130067
	REJILLA MOTOR CONG. APERTURA DCHA. NEGRO	BLACK RIGHT OPENING REEZING MOTOR GRILLE	X	A111130066
33	TIRADOR PUERTA DE CRISTAL	GLASS DOOR HANDLE	6033010148	6033010148
34	BISAGRA DE TORSIÓN	TORSION HINGE	6033010100	6033010100
35	PUERTA CRISTAL GRANDE	BIG GLASS DOOR	A169050057	A169050061
36	CAJA ALOJAMIENTO MUELLE	HINGE PIN SUPPORT	6003010136	6003010136
37	BURLETE PUERTA CRISTAL GRANDE	BIG GLASS DOOR GASKET	6045010243	6045010243
38	INTERRUPTOR LUZ	LIGHT MAIN SWITCH	6021130051	6021130051
39	INTERRUPTOR GENERAL	MAIN SWITCH ON/OFF	6021130020	6021130020



Nº	DESCRIPCIÓN	DESCRIPTION	DEBR-751*	DEBC-751**
13	CONDENSADOR	CONDENSER	X	6029020013
15	TUBERÍA EVAPORACIÓN AUTOMÁTICA	AUTOMATIC EVAP. PIPE	M107010037	M107010038
16	COMPRESOR	COMPRESSOR	6021010204	6021010002
17	VENTILADOR CONDENSADOR	CONDENSER FAN	X	6021050126
	ASPA VENT. CONDENSADOR	CONDENSER FAN BLADE	6021050073	6021050094
23	EVAPORADOR	EVAPORATOR	X	6029010137
28	CANALIZADOR AIRE	CANALIZATION AIR SUPPORT	X	A109051025

*Gas opcional R-134a (Optional gas R-134a)
**Gas opcional R-449A (Optional gas R-449A)